

Ohjaukset

Aikaohjelmia ei ole enää sidottu puhaltimen nopeuteen.

Nyt voidaan määritellä millä aikaohjelmalla nopeutta ohjataan.

- esimerkiksi hidasta nopeutta ohjaa aikaohjelmaa 1 (00-24)

ja nopeaa nopeutta ohjaa aikaohjelmat 2-5.

Nyt myös tehostus nopeutta voidaan ohjata aikaohjelmalla.

IV-kone saadaan myös käyntiin käsiohjauksella, käsiohjauksia voidaan käyttää myös väylän kautta päälle/pois ohjauksina (hidas/nopea/tehostus).

Säädin käynnistyy myös tulopuhaltimen ½ ja 1/1 tilatiedoilla.

Pitoisuusmittaukset antureita tai langattomia mittauksia

Kiertopelti

Kiertopeltiä voidaan säätää nyt myös huone ja poistoilman hiilidioksidimittauksella.

Lohkosulatus

Säädintä voidaan käyttää vain lohkosulatus käytössä esilämmityksellä tai ilman esilämmitystä.

Ilmamäärälaskenta

Lisätty yleisimpien puhallinvalmistajien laskentakaavat ilmamäärälaskentaan.

Energiamittari

Säätimeen voidaan liittää energiamittari modbus RTU väylällä

Puhaltimien, peltien ja pumppujen ohjaukset

Ohjaukset muutettu Off-Käsi-Auto muotoiseksi

Modbus rekisterit

Modbusrekisterit selkeytetty ja järjestelty uudestaan

Säätimen aika

Säätimen aika voidaan päivittää automaattisesti aikapalvelimelta, mikäli säädin on yhdistetty internettiin.

Käyttöpaneeli

Käyttöpaneeli uudistettu selkeillä kuvakkeilla

Sivuvalikkoa selkeytetty ja nyt aloitussivulta pääsee kaikkiin toimintoihin

Kaavion asetuksiin pääsee nyt kaaviokuvasta painamalla 3s oikealle painiketta

Asetusvalikoissa piilotellaan asetukset, jotka eivät ole käytössä tehdyillä valinnoilla

Etusivu

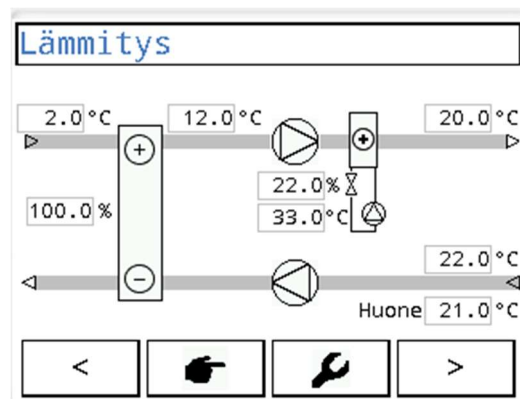
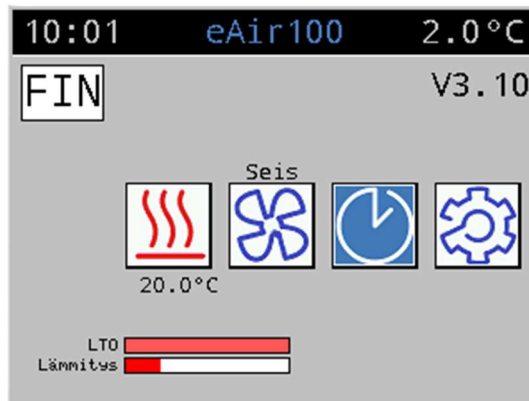


Asetukset



Kosketusnäyttö

- Selkeät isot kuvakkeet
- Näyttöjen määrää vähentynyt
- Entistä parempi käyttäjä kokemus
- Selkeät prosessikaaviot

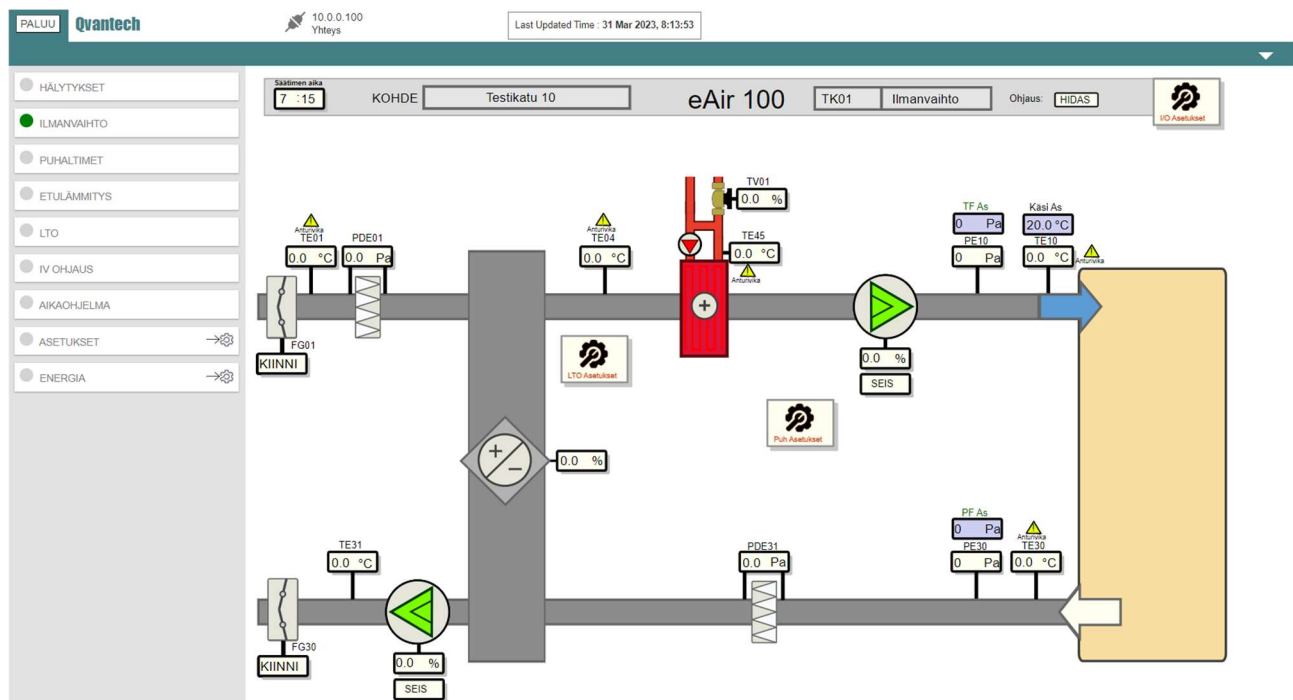


Täysin uusi webvisu

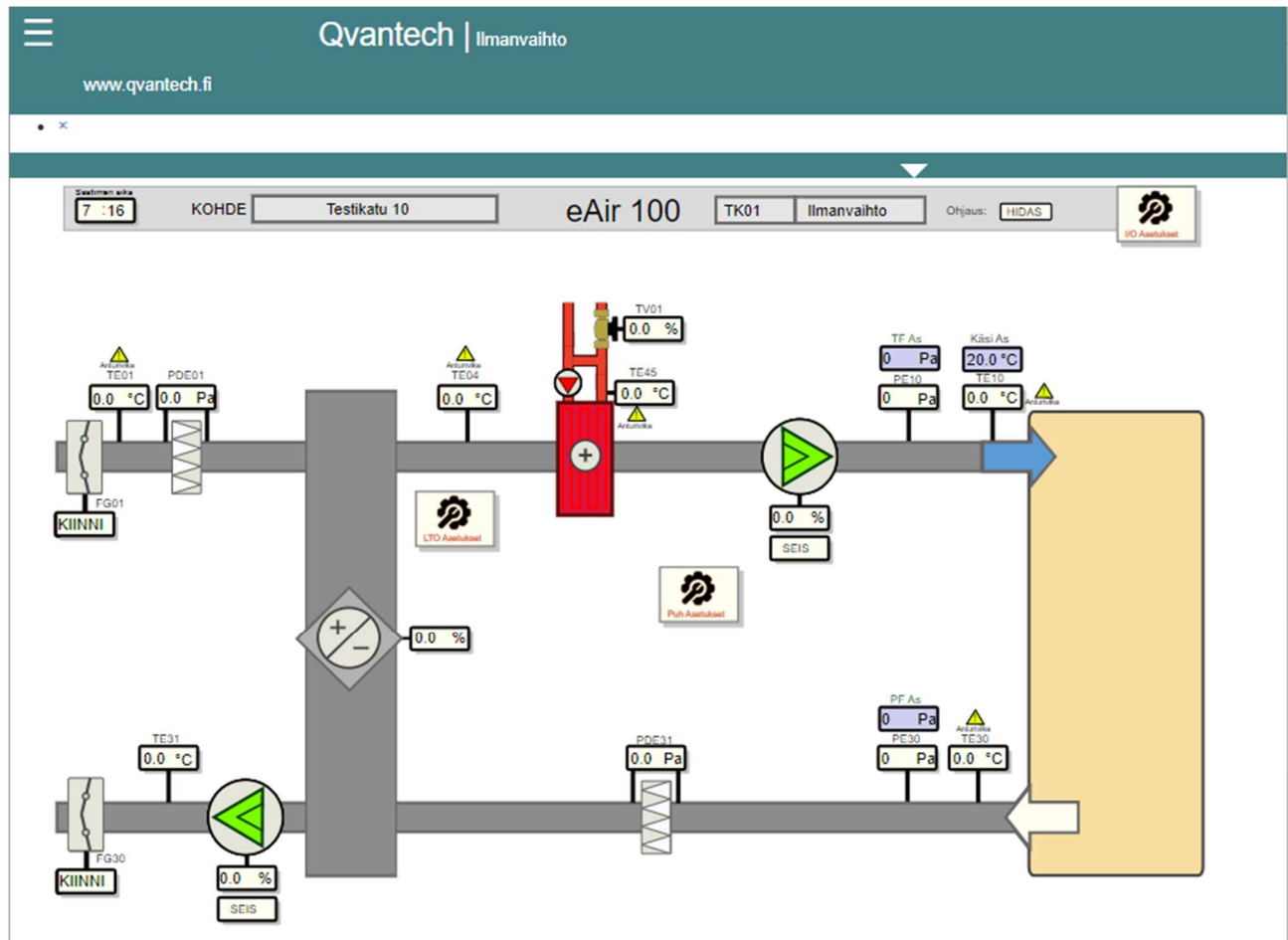
Näyttö sisältää kaiken tarpeellisen informaation, yhdellä näytöllä koko prosessi

Käyttämättömien toimintojen automaattinen piilotus asetusten mukaan

Näyttö näkymä tietokoneella



Mobiililaitte näyttö, kun mobiililaitte vaaka asennossa



Mobiililaite näyttö, kun mobiililaite pysty asennossa

The screenshot displays the mobile app interface for the eAir100 system. At the top, there is a dark green header with the text "Ilmanvaihto" and the website "www.qvantech.fi". A hamburger menu icon is circled in green, with a label "Avautuu sivuvalikko" pointing to it. Below the header, the main content area lists various HVAC parameters, each with a numerical value and a unit, and a small bar chart icon. The "Raitisilma" parameter is circled in green, with a label "Online trendi" pointing to it. The parameters listed are:

Raitisilma	0.0 °C	Bar chart icon
LTO jälkeen	0.0 °C	Bar chart icon
Tuloilma	0.0 °C	Bar chart icon
Poistoilma	0.0 °C	Bar chart icon
Patterin paluuvesi	0.0 °C	Bar chart icon
LTO	0.0 %	Bar chart icon
Lämmitysventtiili	0.0 %	Bar chart icon
Tulopuhallin	0.0 %	Bar chart icon
Poistopuhallin	0.0 %	Bar chart icon
Asetusarvo käyrältä	20.0 °C	Bar chart icon
Tuloilma alempi asetusarvo °C	16.0	
Tuloilma ylempi asetusarvo °C	24.0	
Poisto/huone alempi asetusarvo °C	24.0	
Poisto/huone ylempi asetusarvo °C	18.0	
Vakiosisäänpuhallus asetusarvo °C	20.0	
Tulopelti	<input type="radio"/>	
Poistopelti	<input type="radio"/>	
Hidas nopeus	<input checked="" type="radio"/>	
Nopea nopeus	<input type="radio"/>	