

Säätimen IO-tulot ja lähdöt

IO-pisteet voi vapaasti itse valita haluamiinsa IO-pisteisiin

- Tarvitaan vain sen verran IO:ta kuin tarve
- 1M0 yksiköllä voi tehdä esim. 2 lämmitystä tai 2 käyttövetä

AI/AO lisää vaihtoehtoja

- 1M0 yksikön lisävaihtoehdot AI: DI, NTC20k, Ni1000, Ni1000LG, 0-20mA, 0-5V / AO: 4-20mA
- 1M1-2 IO-yksiköiden analogitulot voidaan nyt myös itse vaihtaa
 - o DI, NTC10k, NTC1,8k, NTC20k, Pt1000, Ni1000, Ni1000LG, 0-10V, 4-20mA
- Konfigurointi on kanavakohtainen, eli mikä tahansa mittaus voi olla valinnan mukainen
- Kaikissa AO lähdöissä minimi jännite vapaasti aseteltavissa (esim. Belimo moottorit 0,5V)
- AI asetusvika hälytys ja vikakoodi (1M0,1M1,1M2)

Anturin mittaus ja hälytykset toimii vain, jos valittu johonkin kanavaan

Kaikissa DI tuloissa NO/NC valinta

Verkostopaine alarajahälytys voidaan tehdä analogitulolla, kun asetellaan AI tulo DI:ksi

Käyttövesisäätö

Käyttöveden ennakon säätö

- Jos kiertovesi menee alle asetusarvon, niin venttiili avautuu vaihtorajalle

3-piste ohjaus venttiilille

- 3-piste venttiilille automaattinen pakkoajo, jos asetuspoikkeama yli asetuksen

Lämmitysverkostot

Lämmitys 1

- 3-piste venttiilille automaattinen pakkoajo, jos asetuspoikkeama yli asetuksen
- Pumpulla paine-ero säätö

Lämmitys 2-4

- Maksimissaan 3 lisälämmityspiiriä
- Paluueden kompensointi

Lämmitysverkostot voi asetella myös käyttövedeksi (tai vakio asetusarvolle)

- Ei vaihtorajaominaisuutta
- Kiinteä menovesi asetusarvo, pumpun kesäpysäytys ei toimi

Hälytys sähköpostiin, jos lämmityskäyrää muutetaan

Kaikki verkostot

PID vahvistukseen lisätty 1 desimaali lisää (ennen 0,5 nyt 0,50)

Venttiilien käsiajo 0-100%

- Kaksoisventtiilikäytöllä 1. venttiili 0-50% = 0-100%, 2.venttiili 51-100% = 0-100%

Muita ominaisuuksia

Kaukolämpö tulo- ja paluu painemittaus

Kaukolämpömittaus väylällä (Kamstrup), josta saadaan kaukolämpö tulo ja paluu lämpötilat

Brigde toiminto lisätty

- Toimii Modbus TCP/IP => RTU gateway:nä
- Voidaan lukea ja kirjoittaa TCP/IP kautta kaikki RTU laitteen rekisterit ilman konfigurointia

Langattomat huoneanturit 48 x TE ja ME saatavilla

Kaikki sähköpisteohjaukset valittavissa

- Hälytystuloja lisätty

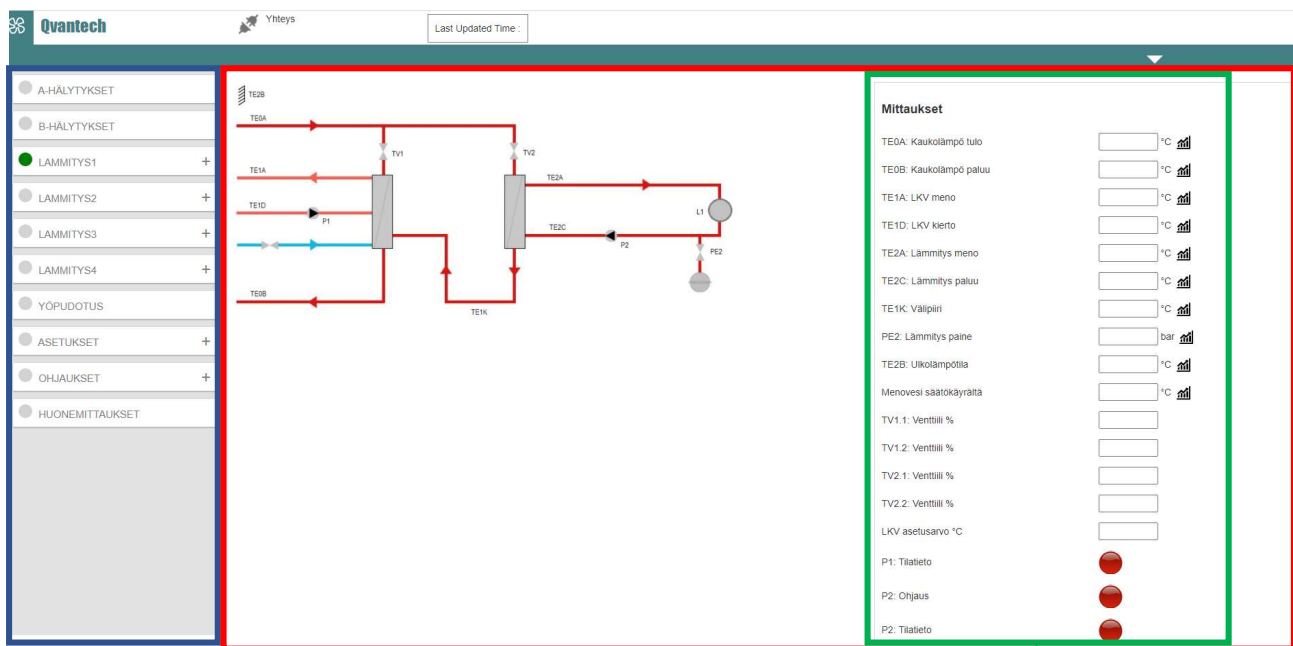
Kohdekohtaiset kytkentäkuvat

Käyttöpaneeli

- Verkostonäyttö uusittu
- Verkoston asetuksiin pääsee painamalla pitkään oikeata painiketta verkostonäytössä
- Verkostovalinnan jälkeinen näyttö poistettu
- Huoltovalikko uusittu

Täysin uusi webvisu

- Graafisempi
- Parannettu mobiilikäyttö
- Hälytysnäytöt
- Kellon asetus
- Online trendi
- Huonemittaukset
- Sivurakennetta selkeytetty



Mobiilikäytössä piiloon menevä valikko

Mobiilikäytössä vaakanäyttö

Mobiilikäytössä pystynäyttö